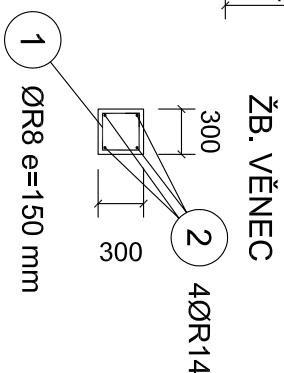
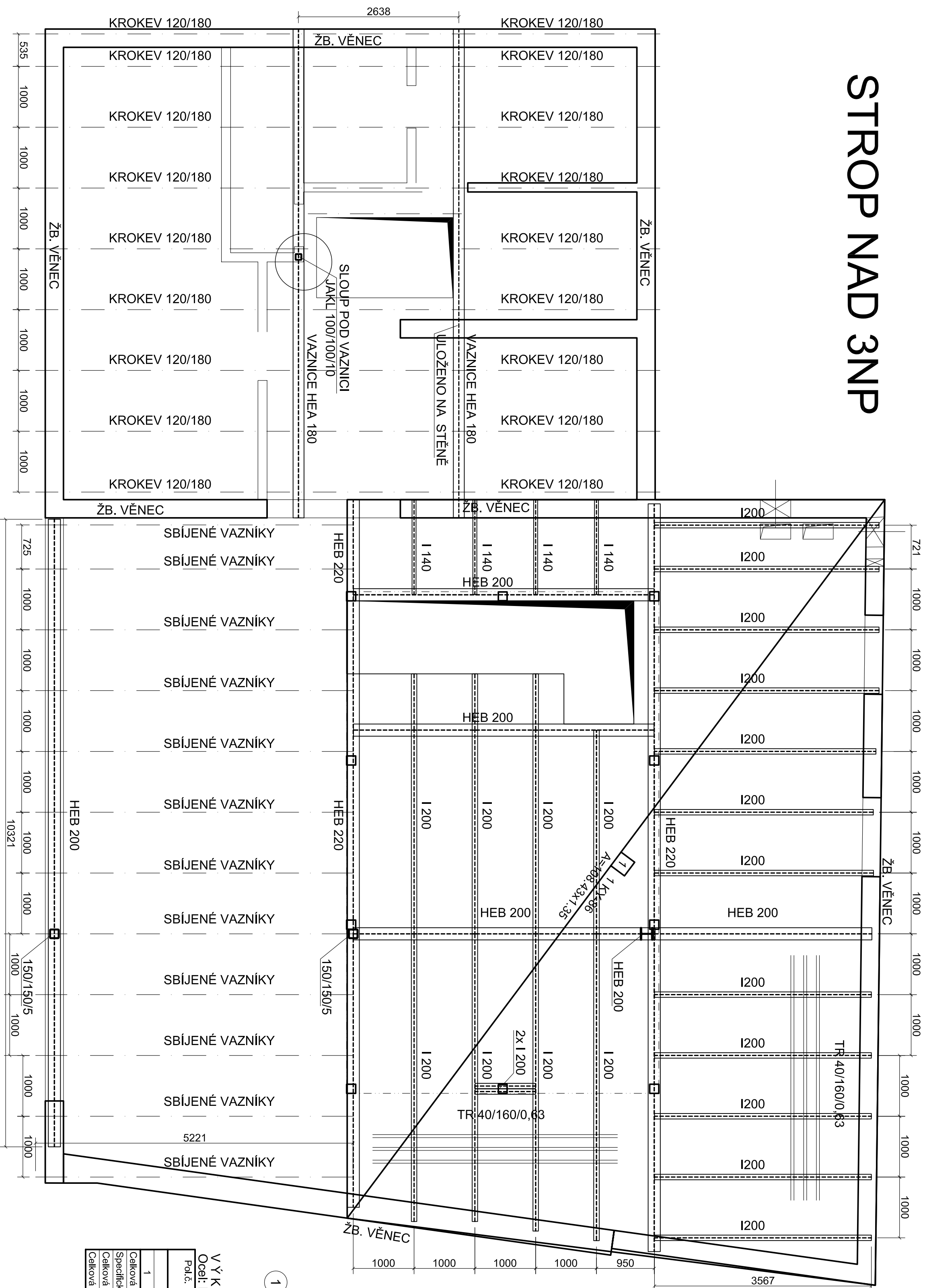


STROP NAD 3NP




Č.p.	Ø	Délka	Počet	
				Délka [m]
				10505
	[mm]	[m]		
Celková hmotnost [kg]				800,276

V Ý K A Z T Y P O V Ý C H S Í T Í				
Oceľ: Karl síť				
Pol.č.	KS	Typ sítě	Delka L [m]	Šifra B [m] KY-86
		Plocha [m2] Koeficient		
1	1.0	KY-86	108.43	1.35
		146.376		
Cetková plocha [m2]		146.376		
Specifická hmotnost [kg/m2]		5.270		
Cetková hmotnost podle typu sítě [kg]		771.403		
Cetková hmotnost [kg]		771.403		

Výpis materiálu - OCELOVÁ KONSTRUKCE-STROP NAD 3NP

číslo	Prek	jakost	jednotková hmotnost	delka	váha	váha včetně 10% na protěz	váha spolu 5%
			kg/m	m	kg	kg	kg
1	NOSNIKY HEB 200	S 235	61,3	28,95	1774,64	1952,10	88,73
2	NOSNIKY 1200	S 235	26,3	83,00	2182,90	2401,19	109,15
3	NOSNIKY 1140	S 235	14,4	6,50	93,60	102,96	4,68
4	NOSNIKY HEB 220	S 235	74,47	24,60	1831,96	2015,16	91,60
5	SLoup HEB 200	S 235	61,29	2,90	177,74	195,52	8,89
6	SLoup 150/150/5	S 235	22,69	5,80	131,60	144,76	6,58
7	VÁZNICE HEA 180	S 235	35,56	5,80	16,50	18,15	0,83
8	SLoup POD VÁZNICI 100/10	S 235	27,56	2,60	16,50	18,15	0,83
celkem						6847,98	311,27
celková hmotnost						7159,26	

<div>PROJEKTANT</div> <div><div>ARTPROJEKT</div><div>HRMÁ ŠKOLÁ STRA, MONTENSKÉ NÁMĚSTÍ 1, 596 01 JIHLAVA</div></div>	AUTORIZOVANÝ ARCHITEKT		ING. ARCH. PĚTR HOLUB	
	VEDOUcí PROJEKTANT		ING. ROSTISLAV ŠTĚPÁN	
	VYPRACOVAV		ING. ROSTISLAV ŠTĚPÁN	
INVESTOR	ACE			
KRAJ VYSOČINA ŽITKOVA 1892/57 567 33 JIHLAVA	EDUKAČNÍ CENTRUM A ZÁZEMÍ MUZEA VYSOČINY JIHLAVA			
STAVBYNĚ OBJEKT	PROJEKCE	STAVEBNĚ KONSTRUKČNÍ ČÁST	STUPEŇ PRŮ	PROVEDENÍ STAVBY
SO001	PROJEKCE	STAVEBNĚ KONSTRUKČNÍ ČÁST	MĚŘITRO 1:50	FORMÁT 6X44
			NÁZEV VÝKRESU STŘOP NAD 3. NP	ČÍSLO VÝKRESU 104
			ZAKÁZKOVÉ DĚLO 08-22-SP	DATAUM 01/2024

$\pm 0,000 = 522,800 \text{ m n.m.} = 1. \text{ NADZEMNÍ PODLAŽÍ OBJEKTU DEPOZITU}$

TRAPÉZOVÝ PLECH TR 40/160/0,63 CELKEM 108,5m²